

Einzelhandel & Wohnen

Sonderbauten
Neubau



Beratung · Planung · Bauleitung

Neubau - Wohn- und Geschäftshaus

BESST GmbH

Markus Berghausen & Tobias Siegers

Hohe Straße 148-150

50667 Köln

Tel.: 0221 - 271 253 53

info@besst-gmbh.de

www.besst-gmbh.de

Objekt:

Wohn- und Geschäftshaus
Hubert-Protz-Str. 117
50226 Frechen

Brutto-Baukosten - DIN 276 KG 400:

450.000 €

Kostengruppen:

440, 450

Bruttogrundfläche:

2.300 m²

Architekt:

JKL-Architekten

Bauherr:

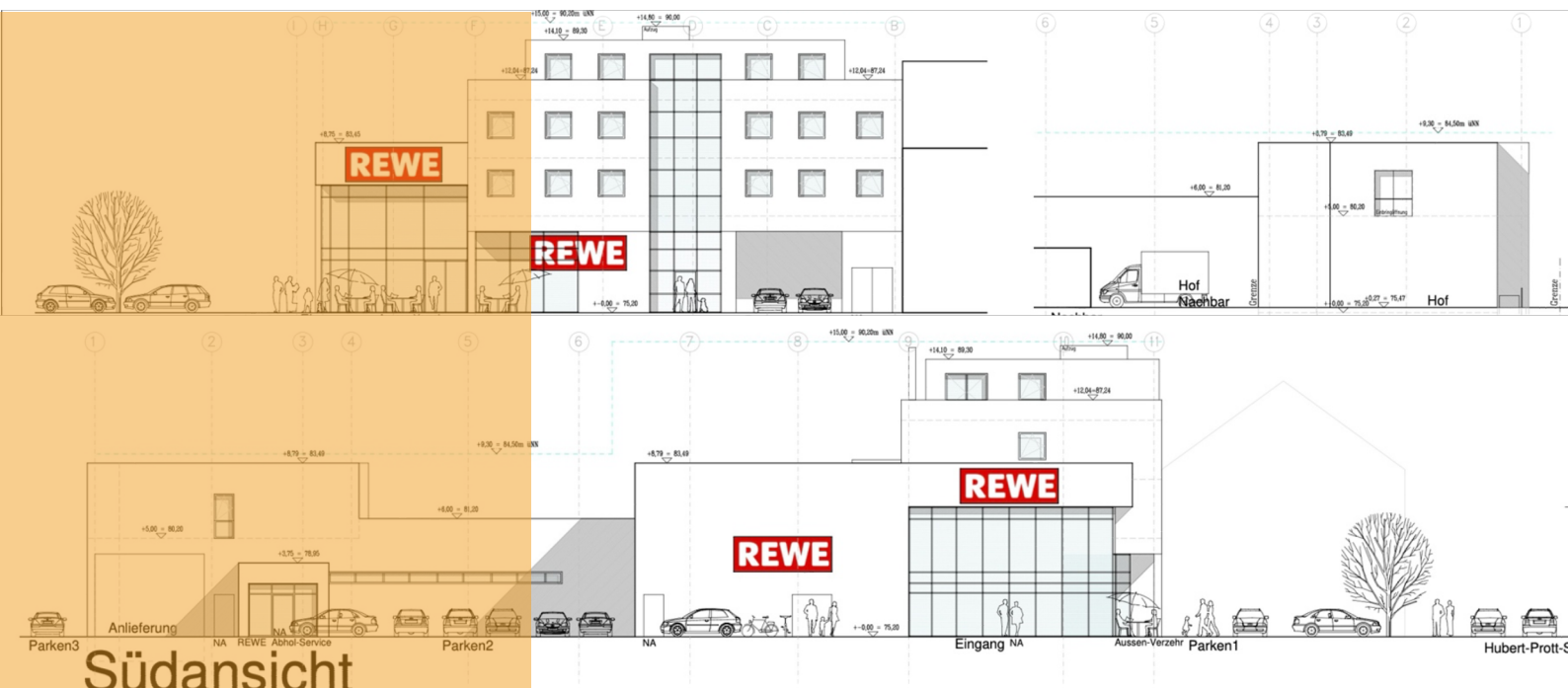
HPGD Real Estate Hubert-
Protz-Str.GbR

Leistungsphasen:

1,2,3,4,5,6

Leistungszeitraum:

06/2020 – 10/2021



PLANUNG DER LEISTUNGSPHASEN 1-6

ELEKTROINSTALLATION – ELEKTROLADESÄULEN – ENERGIEKONZEPT

Objektbeschreibung

In Frechen wurde der alte Rewe-Markt an der Hubert-Pratt-Straße nach einem verheerenden Brand im Jahr 2018 abgerissen und komplett neu errichtet. Der neue Markt verfügt über eine großzügige Verkaufsfläche von mehr als 1000 Quadratmetern.

Das Besondere an diesem Markt sind die acht Wohnungen mit einer Größe von 48-85 m² welche über einen separaten Eingang im Gebäude integriert wurden. Der Zugang der Wohnungen erfolgt durch ein separates Treppenhaus mit Fahrstuhl.

Ein Teil der Parkplätze wurde mit Ladesäulen für Elektromobilität ausgestattet.